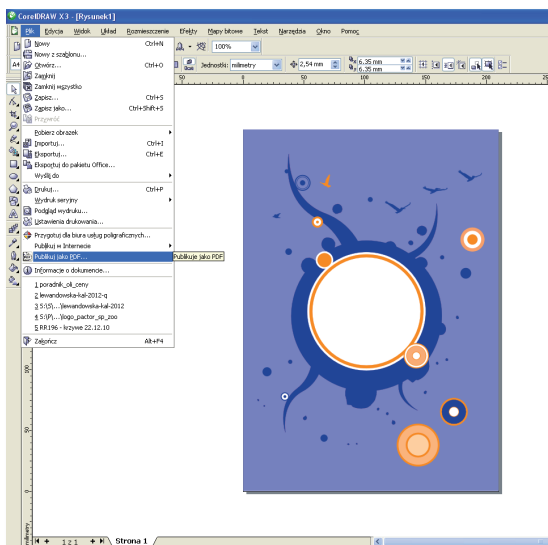
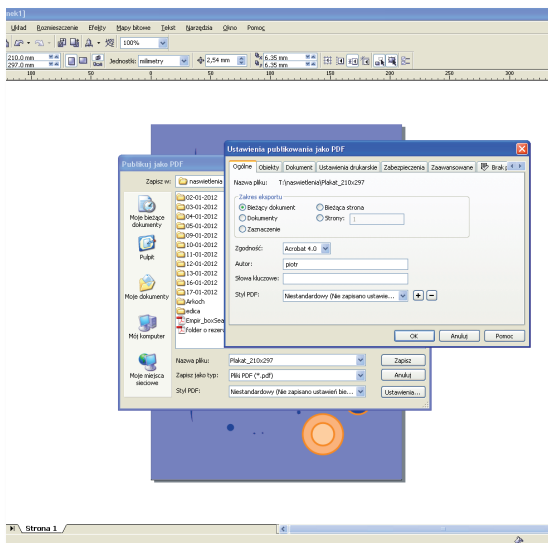


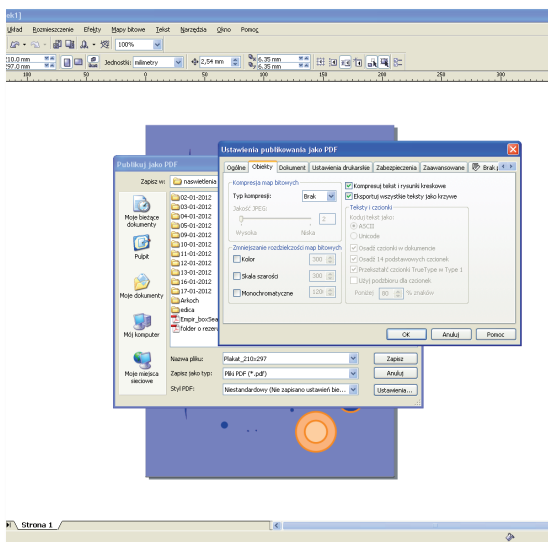
GENEROWANIE PLIKU PRODUKCYJNEGO Z PROGRAMU COREL DRAW!



1. Dokument, który chcemy wydrukować publikujemy jako pdf (z menu Plik).

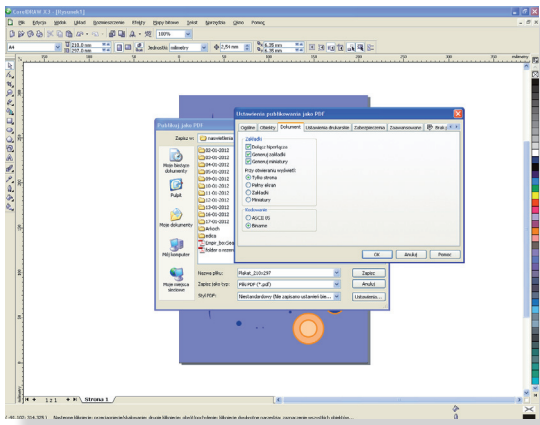


2. Wybieramy ustawienia - prawy dolny przycisk pod Anuluj.



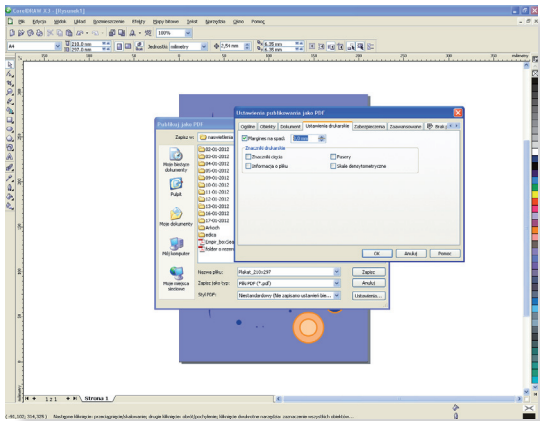
3. W obiektach przy typie kompresji wybieramy BRAK, pozostałe opcje zaznaczamy jak na obrazku.





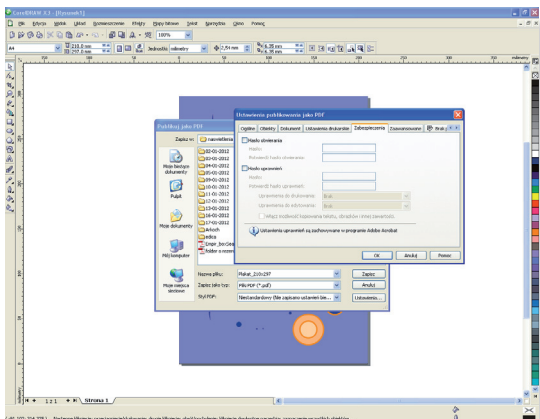
4.

W zakładce Dokument postępujemy tak jak na obrazku.



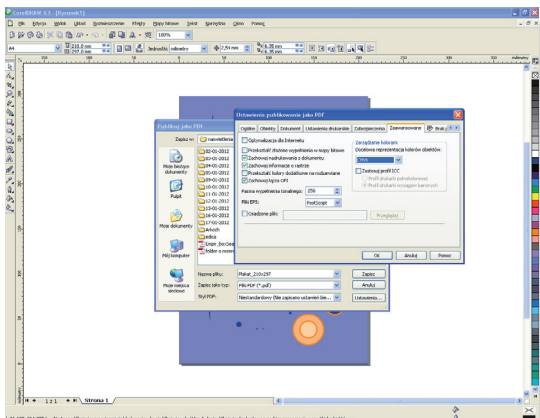
5.

W zakładce Ustawienia drukarskie zaznaczamy opcje margines na spód i wpisujemy wartość spadów w mm. Możemy też zaznaczyć opcję znaki cięcia.



6.

Zakładkę Zabezpieczenia zostawiamy pustą.



7.

W zakładce Zaawansowane zaznaczamy zachowanie nadruku z dokumentu i opcje pokazane na obrazku.



Z takimi ustawieniami generujemy pdf-a i możemy wysłać do Empir-u :)

Program Corel niekiedy ma problem z exportowaniem niektórych grafik, zwłaszcza przejść tonalnych z użyciem dodatkowych kolorów panton. Jest też problem ze zwykłymi gradientami zaimportowanymi z innych programów, dlatego prosimy, aby zawsze dokładnie sprawdzić wygenerowanego pdfa.

Z racji tego, że nasi graficy nie znają wyglądu Państwa pracy i aby uniknąć błędów - nie przyjmujemy prac otwartych z programu Corel.